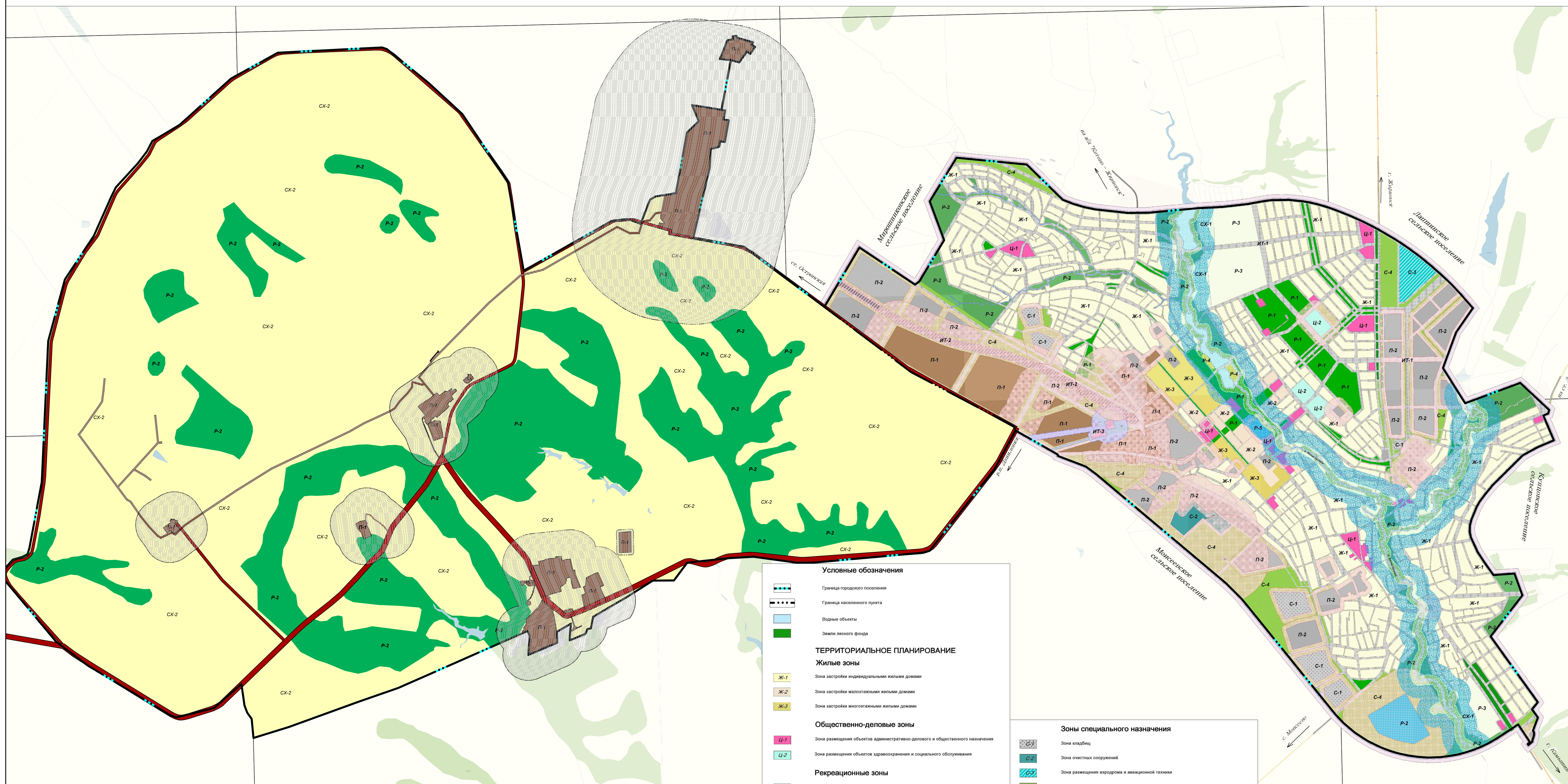


КАРТА ГРАДОСТРОИТЕЛЬНЫХ ОГРАНИЧЕНИЙ Г. КОТОВО.



Условные обозначения

- Граница городского поселения
- Граница населенного пункта
- Водные объекты
- Земли лесного фонда

ТЕРРИТОРИАЛЬНОЕ ПЛАНИРОВАНИЕ

Жилые зоны

- Ж-1: Зона застройки индивидуальными жилыми домами
- Ж-2: Зона застройки малоэтажными жилыми домами
- Ж-3: Зона застройки многоквартирными жилыми домами

Общественно-деловые зоны

- Ц-1: Зона размещения объектов административно-делового и общественного назначения
- Ц-2: Зона размещения объектов здравоохранения и социального обслуживания

Рекреационные зоны

- Р-1: Зона парков, бульваров и набережных
- Р-2: Зона природных ландшафтов
- Р-3: Зона дач
- Р-4: Зона парка
- Р-5: Зона размещения спортивных комплексов и сооружений

Зоны сельскохозяйственного использования

- СХ-1: Зона ведения дачного хозяйства и садоводства
- СХ-2: Зона объектов сельскохозяйственного назначения

Производственные зоны

- П-1: Зона размещения производственных объектов
- П-2: Зона размещения объектов коммунально-складского назначения

Зоны специального назначения

- С-1: Зона кладбищ
- С-2: Зона очистных сооружений
- С-3: Зона размещения аэродрома и авиационной техники
- С-4: Зона озеленения специального назначения

Зоны инженерной и транспортной инфраструктуры

- ИТ-1: Зона инженерно-транспортной инфраструктуры
- ИТ-2: Зона объектов железнодорожного транспорта
- ИТ-3: Зона инженерной инфраструктуры

Зоны ограничений использования территории

- Водоохранная зона
- Прибрежно-защитная полоса
- Санитарно-защитная зона
- Охранная зона

009-18-ПЗЗ.К-2.					
Правила землепользования и застройки города Котова, Котовского муниципального района Волгоградской области					
Имя	К.уч.	Лист	№ док.	Подпись	Дата
Директор ГАП	Чернышова С.А.				
	Чернышова С.А.				
Правила землепользования и застройки			Страниц	Лист	Листов
Карта 2. Карта градостроительных ограничений г. Котова. М 1:20 000			2	2	2
ООО АИМ "АРХИТЕКТОР"					

Имя, № подл. Подпись и дата Взам.инв.№